



SKI & BOARD TUNING

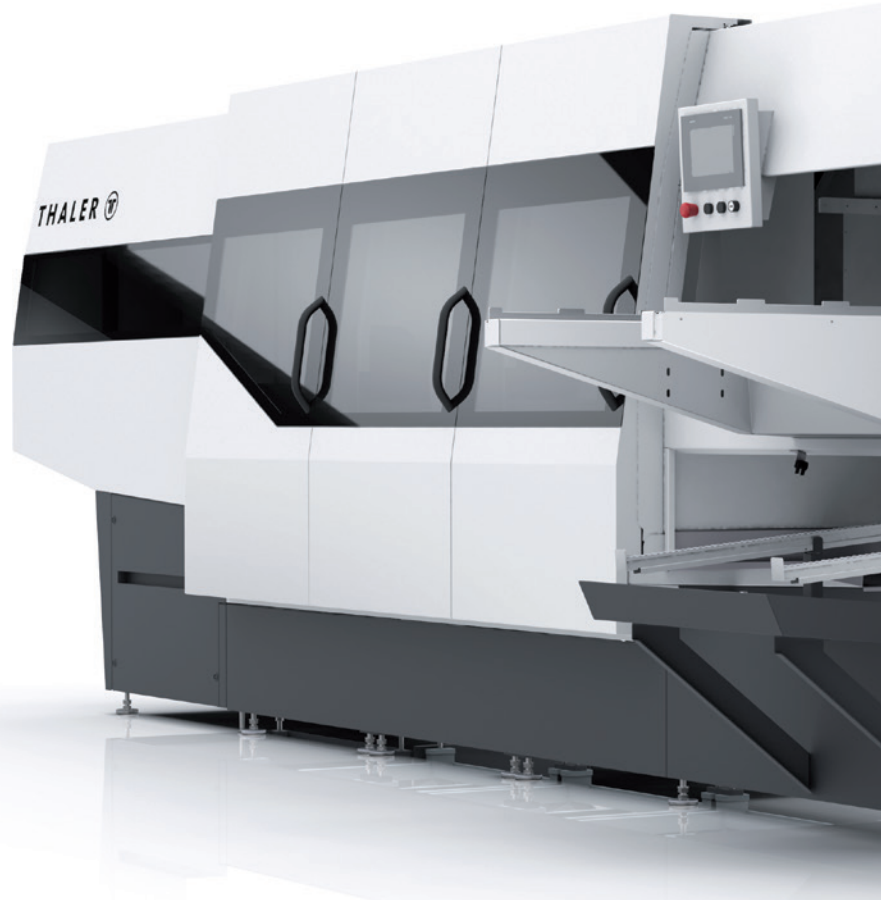
WORLD CUP
FEELING FÜR
JEDEN

SKI TUNING IN NEUER PERFEKTION.
BELAGSFINISH IN WELTCUP OPTIK BEI
HOHER KAPAZITÄT.

4 STEINE-SYSTEMATIK FÜR PERFEKTES BELAGSFINISH UND DESIGN BEI HOHER KAPAZITÄT.

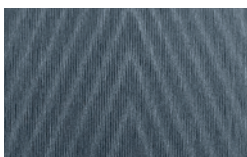
X4
TRANSFORMER

UNSERE SERVICEAUTOMATEN
VEREINEN ALLE VORTEILE DER AM
MARKT BEWÄHRTEN TECHNOLOGIEN
ZUR SKIPRÄPARATION.

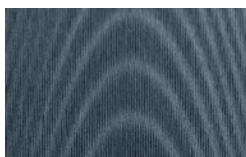


SKI TUNING IN NEUER PERFEKTION

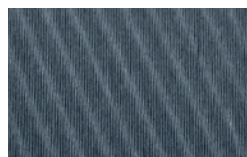
Neben dem optimalen Kantentuning steht die Optik des Belags im Mittelpunkt unserer Neuentwicklung. Diese kann selbst der Laie beurteilen und bekommt dadurch das Gefühl des perfekten Skis, welcher als „Must-have“ auf der Piste gilt. Denn erst ein ideal abgestimmter Skiservice ermöglicht ein absolutes Fahrerlebnis der Spitzenklasse.



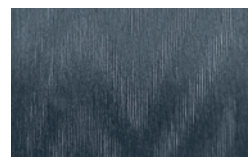
V Design



Bow Design



Cross Design



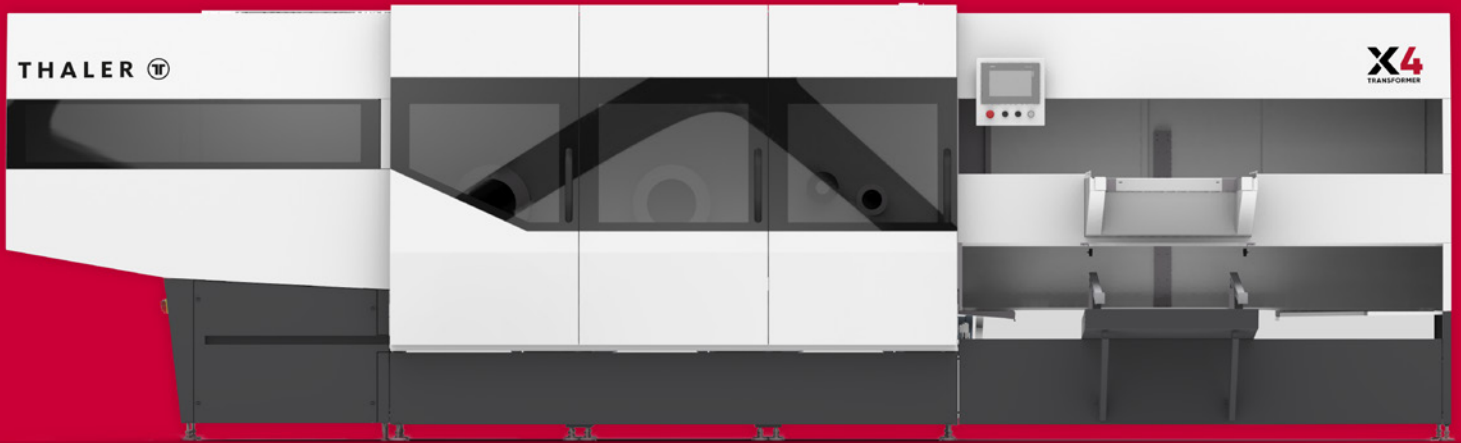
Wave Design

INNOVATIVES TRANSPORTSYSTEM / BEFÖRDERUNG DER SKI MITTELS DRUCKSTÖSSEL >

SEITENKANTEN-DISC / KONSTANTE QUALITÄT UND MATERIALSCHONENDE BEARBEITUNG >

TUNING MITTELS POLIERSCHEIBE / VARIABLES KANTENTUNING ÜBER DIE GESAMTE SKILÄNGE >

EINFACHE BEDIENUNG / KURZE EINSCHULZEITEN DER MITARBEITER >



SKI MOVES IN

- A** automatische Beladung
- B** Kantenschliff (Disc)
- C** grober Vorschliff bei hoher Drehzahl und starkem Abtrag (Stein 1)
- D** feiner Vorschliff bei mittlerer Drehzahl und starkem Abtrag (Stein 2)

SKI MOVES OUT

- E** Glättung als Grundlage für das Belagsdesign, Abtrag der abstehenden Fasern bei geringer Drehzahl (Stein 3)
- F** Strukturschliff für perfektes Belagsdesign, Anpassung der Drehzahl nach Bedarf (Stein 4)
- G** Kantentuning, präzise Kantengeometrie, schonender Umgang mit der Kantenstärke (Disc)
- H** Abschlusspolitur für lange Lebensdauer und bestes Fahrverhalten der Skier (Polierscheibe)
- I** automatische Skiausgabe

4 SCHLEIFSTEINE MIT EIGENEM ABRICHTDIAMANTEN

Die vier Schleifsteine bewegen sich jeweils in die Bearbeitungslinie und ermöglichen damit ein perfektes Belagsfinish und -design bei hoher Kapazität.

